

NOVAS DE ENSINO



Do 23 ao 29 de xuño

2016

CSI-F
Estamos **X**ti



Orgullosos
de ser docentes



NOVAS DE ENSINO

Do 23 ao 29 de xuño de 2016



ÍNDICE:

- 1. CSI•F PIDE AOS PARTIDOS POLÍTICOS UN COMPROMISO PARA GARANTIR O FUTURO E A VIABILIDADE DO MUTUALISMO**
- 2. ADMISIÓN DO ALUMNADO CICLOS FORMATIVOS DE FP DE GRAO MEDIO E DE GRAO SUPERIOR. ADULTOS**
- 3. CURRÍCULO DO CICLO FORMATIVO DE GRAO SUPERIOR DE TÉCNICO SUPERIOR EN INTEGRACIÓN SOCIAL.**
- 4. LISTA PROVISIONAL DE COMISIÓNS DE SERVIZOS POR MOTIVOS DE SAÚDE**
- 5. PREMIOS PROXECTA DE INNOVACIÓN EDUCATIVA**
- 6. ADMITIDOS PARA AS PROBAS PARA O ACCESO DE ARTES PLÁSTICAS E DESEÑO**
- 7. CUALIFICACIÓNS PROVISIONAIS DO ACCESO ÁS ENSEÑANZAS SUPERIORES DE DESEÑO**
- 8. ACCESO A CICLOS FORMATIVOS DE GRAO MEDIO. CUALIFICACIÓNS DEFINITIVAS**
- 9. ACTUALIZACIÓN DA BOLSA DE SOLICITANTES DE PERMUTAS DE INFANTIL E PRIMARIA**
- 10. AVALIACIÓN DO RENDEMENTO DO PERSOAL INVESTIGADOR CONTRATADO POLAS UNIVERSIDADES DO SUG**
- 11. OPOSICIÓNS DOCENTES 2016 EN TODO O TERRITORIO**
- 12. FORMACIÓN**
- 13. OFERTAS PÚBLICAS DE EMPREGO NAS ENTIDADES LOCAIS DE GALICIA CSI-F**
- 14. ACCIÓN SOCIAL XUÑO 2016: DESCONTOS PARA AFILIADOS E EMPREGADOS PÚBLICOS**

NOVAS DE ENSINO

Do 23 ao 29 de xuño de 2016



1. CSI•F PIDE AOS PARTIDOS POLÍTICOS UN COMPROMISO PARA GARANTIR O FUTURO E A VIABILIDADE DO MUTUALISMO

A COBERTURA DE MUFACE BAIXA DO MILLÓN E MEDIO DE PERSOAS, POR PRIMEIRA VEZ DESDE OS ANOS 80, E A "HUCHA" DA ENTIDADE MINGUA ATA OS 5,4 MILLÓNS



entidade.

O colectivo de persoas adscritas á mutualidade de funcionarios do Estado MUFACE sitúase en 1.498.098, a cifra máis baixa rexistrada desde finais dos anos 80, concretamente desde 1988, cando se rexistraron 1.482.168, segundo os datos correspondentes á Memoria de 2015, facilitados á Central Sindical Independente e de Funcionarios (CSI•F) no último Consello Xeral da

Esta evolución á baixa, que vén producindo desde 2002 (cando se rexistrou a cifra máxima de titulares e beneficiarios, cun total de 1.615.901) débese fundamentalmente polo progresivo envellecemento das persoas adscritas e a conxelación das ofertas públicas de emprego, que impediu a entrada de novos titulares, fundamentalmente desde o ano 2011.

Desde 2002, ademais produciuse un cambio na distribución entre o colectivo de titulares (os funcionarios) e os beneficiarios da póliza (esposo/a, fillos). Así, mentres hai dúas décadas o número de beneficiarios superaba aos titulares (872.944 fronte a 740.638), na actualidade a situación é á inversa (956.401 titulares, fronte a 541.697 beneficiarios).

Esta é outra circunstancia derivada do envellecemento do colectivo. De feito, o número de mutualistas xubilados ascende a 236.372, é dicir case unha terceira parte dos titulares, que por tanto non adoita ter ten fillos ao seu cargo.

Por outra banda, a peche de exercicio, o remanente de tesourería (o fondo de reserva da entidade) situouse en 5,41 millóns de euros. Esta magnitude contable é o resultado da suma dos fondos líquidos (88,36 millóns) e os dereitos pendentes de cobro (0,56 millóns), menos as obrigacións pendentes de pago (83,26 millóns) e os saldos de dubidoso cobro (0,25).

O remanente de tesourería atopábase en 2014 nos 29,72 millóns de euros, polo que se produciu un descenso de máis de 24,31 millóns respecto ao exercicio anterior e de máis de 1.000 millóns de euros se o comparamos con 2009, cando empezou a decrecer este fondo de reserva.

Ante esta situación, CSI•F, sindicato máis representativo nas administracións públicas, reclama ás diferentes forzas políticas un acordo que garanta a viabilidade do sistema a medio prazo.

CSI•F valora o funcionamento do concerto económico asinado coas aseguradoras para os anos 2016 e 2017 e que por tanto garante a viabilidade do modelo para estes dous anos, tanto a nivel económico como en

NOVAS DE ENSINO

Do 23 ao 29 de xuño de 2016



prestacións sanitarias, tras os recortes producidos en anos anteriores e que foron denunciados por este sindicato.

Por outra banda, CSI•F reclamou a recuperación das prestacións sociais recortadas durante os anos de crises. Atendendo ás previsións económicas, xa non habería razóns para manter estes recortes e constitúen un dereito dos funcionarios

3.4.1. Evolución del colectivo de titulares y beneficiarios (1976-2015)

AÑO	TITULARES	BENEFICIARIOS	TOTAL
1976	282.639	421.764	704.403
1977	303.728	434.480	738.208
1978	333.923	464.467	798.390
1979	368.173	504.094	872.267
1980	400.844	550.788	951.632
1981	415.456	575.391	990.847
1982	426.219	580.044	1.006.263
1983	450.428	584.046	1.034.474
1984	477.793	623.217	1.101.010
1985	500.165	647.284	1.147.449
1986	588.114	810.415	1.398.529
1987	606.690	830.701	1.437.391
1988	625.757	856.411	1.482.168
1989	640.746	870.940	1.511.686
1990	657.444	880.770	1.538.214
1991	678.309	891.045	1.569.354
1992	700.202	900.486	1.600.688
1993	713.867	902.847	1.616.714
1994	728.732	875.411	1.604.143
1995	735.305	887.216	1.622.521
1996	740.638	872.944	1.613.582
1997	749.300	865.058	1.614.358

NOVAS DE ENSINO

Do 23 ao 29 de xuño de 2016



1998	758.202	874.498	1.632.700
1999	765.249	848.653	1.613.902
2000	773.644	828.962	1.602.606
2001	782.876	827.687	1.610.563
2002	792.131	823.770	1.615.901
2003	809.869	802.726	1.612.595
2004	826.769	775.770	1.602.539
2005	844.490	701.919	1.546.409
2006	860.267	670.633	1.530.900
2007	893.838	632.088	1.525.926
2008	925.366	614.269	1.539.635
2009	953.741	590.013	1.543.754
2010	971.540	585.475	1.557.015
2011	972.114	575.132	1.547.246
2012	967.894	573.926	1.541.820
2013	963.709	568.563	1.532.272
2014	958.470	558.496	1.516.966
2015	956.401	541.697	1.498.098

TABLA 7.3.3. Presupuesto de gastos (en millones de euros)

ÁREAS DE GASTO	EJERCICIO 2014		EJERCICIO 2015		VARIACIÓN PRESUPUESTO	VARIACIÓN EJECUCIÓN
	PRESUPUESTO	EJECUCIÓN	PRESUPUESTO	EJECUCIÓN		
PROGRAMA 312E	1.330,73	1.317,68	1.356,78	1.350,73	1,96	2,51
"Asistencia Sanitaria del Mutualismo Administrativo"						
Gastos corrientes	1,01	0,82	1,51	0,78	49,50	-4,88
Conciertos asistencia sanitaria	1.002,96	994,96	1.015,96	1.012,58	1,30	1,77
Conciertos con la Seguridad Social	0,17	0,00	0,17	0,00	0,00	0,00
Conciertos con e. seguro libre	1.001,85	994,24	1.014,85	1.011,89	1,30	1,78
otros conciertos	0,94	0,72	0,94	0,69	0,00	-4,17
Prestaciones sanitarias	326,31	321,45	338,46	336,57	3,72	4,70
Farmacia	292,04	287,32	314,24	314,01	7,60	9,29
Prótesis y otras prestaciones	34,27	34,13	24,22	22,56	-29,33	-33,90
Inversiones reales	0,45	0,45	0,85	0,80	88,89	77,78
TOTAL PRESUPUESTO	1.588,12	1.568,59	1.621,53	1.604,81	2,10	2,31

NOVAS DE ENSINO

Do 23 ao 29 de xuño de 2016



2. ADMISIÓN DO ALUMNADO CICLOS FORMATIVOS DE FP DE GRAO MEDIO E DE GRAO SUPERIOR. ADULTOS

CONSELLERÍA DE CULTURA, EDUCACIÓN E ORDENACIÓN UNIVERSITARIA



ORDE do 15 de xuño de 2016 pola que se regula o procedemento de admisión do alumnado nos centros docentes sostidos con fondos públicos para impartir ciclos formativos de formación profesional de grao medio e de grao superior en réxime ordinario e para as persoas adultas.

A Lei orgánica 8/2013, do 9 de decembro, para a mellora da calidade educativa (LOMCE), establece no punto sexto da súa disposición derradeira quinta, relativa ao calendario de implantación, que as modificacións introducidas nas condicións de acceso e admisión ás ensinanzas reguladas na devandita lei orgánica, entre elas as de formación profesional, serán de aplicación no curso escolar 2016/17.

Así mesmo, no número 34 da Lei orgánica 8/2013, modifícase o artigo 41 da Lei orgánica 2/2006, do 3 de maio, de educación (LOE), sobre condicións de acceso e admisión para os ciclos formativos de formación profesional, ao recoller novos requisitos de acceso e determinar que, sempre que a demanda de prazas en ciclos formativos de grao medio e de grao superior supere a oferta, as administracións educativas poderán establecer procedementos de admisión ao centro docente.

[Para máis información preme aquí:](#)

3. CURRÍCULO DO CICLO FORMATIVO DE GRAO SUPERIOR DE TÉCNICO SUPERIOR EN INTEGRACIÓN SOCIAL

CONSELLERÍA DE CULTURA, EDUCACIÓN E ORDENACIÓN UNIVERSITARIA

Formación

DECRETO 73/2016, do 28 de abril, polo que se establece o currículo do ciclo formativo de grao superior correspondente ao título de técnico superior en Integración Social.

Profesional

O Estatuto de autonomía de Galicia, no seu artigo 31, determina que é da competencia plena da Comunidade Autónoma galega o regulamento e a administración do ensino en toda a súa extensión, niveis e graos, modalidades e especialidades, no ámbito das súas competencias, sen prexuízo do disposto no artigo 27 da Constitución e nas leis orgánicas que, conforme a alínea primeira do seu artigo 81, o desenvolvan, das facultades que lle atribúe ao Estado o número 30 do número 1 do artigo 149 da Constitución e da alta inspección precisa para o seu cumprimento e a súa garantía.

[Para máis información preme aquí:](#)

• CSIF CORUÑA ense15@csi-f.es
• CSIF OURENSE ense32@csi-f.es

• CSIF LUGO ense27@csi-f.es
• CSIF PONTEVEDRA ensino36@csi-f.es

• CSIF SANTIAGO ense77@csi-f.es



NOVAS DE ENSINO

Do 23 ao 29 de xuño de 2016



4. LISTA PROVISIONAL DE COMISIÓNS DE SERVIZOS POR MOTIVOS DE SAÚDE

CONSELLERÍA DE CULTURA, EDUCACIÓN E ORDENACIÓN UNIVERSITARIA



Resolución provisional de admitidos e excluídos de comisións de servizos por motivos de saúde do profesorado de educación infantil e primaria, educación secundaria, formación profesional e de réxime especial e de relixión para o curso 2016/2017

Resolución provisional de admitidos e excluídos das comisións de servizos por motivos de saúde do profesorado de educación infantil e primaria, do profesorado de educación secundaria, de formación profesional e de réxime especial e do profesorado de relixión para o vindeiro curso 2016/2017.

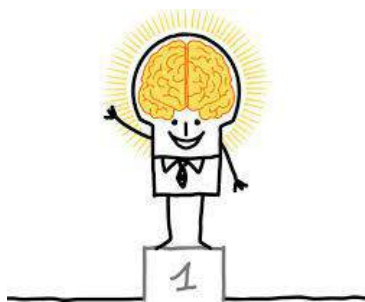
Así mesmo publícase o Anexo de solicitudes excluídas do profesorado que non realizou a súa petición a través da aplicación informática e están excluídos

Prazo de reclamación: do día 23 de xuño de 2016 ata o día 1 de xullo de 2016.

As reclamacións á resolución provisional deberán dirixilas á Xefatura territorial da Consellería de Cultura, Educación e O.U da correspondente provincia segundo consta na referida Resolución.

[Para máis información preme aquí:](#)

5. PREMIOS PROXECTA DE INNOVACIÓN EDUCATIVA



CONSELLERÍA DE CULTURA, EDUCACIÓN E ORDENACIÓN UNIVERSITARIA

Resolución provisional pola que se resollen os Premios Proxecta de Innovación Educativa 2016

Resolución provisional do 21 de xuño de 2016, da Dirección Xeral de Educación, Formación Profesional e Innovación Educativa, pola que se resolve o Premio Proxecta de Innovación Educativa 2016 para os centros docentes admitidos no Plan Proxecta durante o curso escolar 2015/2016.

[Para máis información preme aquí:](#)

• CSIF CORUÑA ense15@csi-f.es
• CSIF OURENSE ense32@csi-f.es

• CSIF LUGO ense27@csi-f.es
• CSIF PONTEVEDRA ensino36@csi-f.es

• CSIF SANTIAGO ense77@csi-f.es



NOVAS DE ENSINO

Do 23 ao 29 de xuño de 2016



6. ADMITIDOS PARA AS PROBAS PARA O ACCESO DE ARTES PLÁSTICAS E DESEÑO

CONSELLERÍA DE CULTURA, EDUCACIÓN E ORDENACIÓN UNIVERSITARIA



Listaxe definitiva do alumnado admitido ás probas para o acceso e a admisión do alumnado ás ensinanzas profesionais de artes plásticas e deseño para o curso 2016/2017

[Para máis información preme aquí:](#)

7. CUALIFICACIÓNS PROVISIONAIS DO ACCESO ÁS ENSEINANZAS SUPERIORES DE DESEÑO

CONSELLERÍA DE CULTURA, EDUCACIÓN E ORDENACIÓN UNIVERSITARIA



Cualificacións provisionais da proba específica para o acceso e admisión do alumnado ás ensinanzas superiores de Deseño para o curso 2016/2017 (Interiores, Moda, Produto e Deseño gráfico)

[Para máis información preme aquí:](#)

8. ACCESO A CICLOS FORMATIVOS DE GRAO MEDIO. CUALIFICACIÓNS DEFINITIVAS



CONSELLERÍA DE CULTURA, EDUCACIÓN E ORDENACIÓN UNIVERSITARIA

Probas de acceso a ciclos formativos de grao medio. Convocatoria 2016. Listaxe de cualificacións definitivas

Listaxe definitiva das cualificacións das probas de acceso aos ciclos formativos de grao medio.

A partir do día 27 de xuño poderanse solicitar os certificados da proba de acceso en calquera centro público con oferta de formación profesional.

[Para máis información preme aquí:](#)

9. ACTUALIZACIÓN DA BOLSA DE SOLICITANTES DE PERMUTAS DE INFANTIL E PRIMARIA



CONSELLERÍA DE CULTURA, EDUCACIÓN E ORDENACIÓN UNIVERSITARIA

Actualización da Bolsa de solicitantes de Permutas para profesorado de Infantil e Primaria

Pódense ver neste apartado os datos do profesorado que solicitou formar parte da bolsa de permutas proposta desde o Servizo de Profesorado de Primaria, (a información amósase agrupada por especialidades).

Prégase a tódolos solicitantes que non envíen as peticións repetidas e que, no caso de obter destino definitivo desexado ou de non querer formar parte desta base por outra causa soliciten a

baixa da mesma para poder ofrece-la información o máis actualizada posible. No caso de querer facer algún cambio na solicitude tamén deben indicar que se trata dunha modificación.

Esta base de datos é unicamente para persoal funcionario de carreira.

[Para máis información preme aquí:](#)

10. AVALIACIÓN DO RENDEMENTO DO PERSOAL INVESTIGADOR CONTRATADO POLAS UNIVERSIDADES DO SUG



CONSELLERÍA DE CULTURA, EDUCACIÓN E ORDENACIÓN UNIVERSITARIA

Instrución 4/2016, do 27 de xuño para iniciar o procedemento de avaliación do rendemento do persoal investigador contratado polas universidades do SUG ao abeiro do programa de apoio á etapa de formación posdoutoral, modalidade B, para o ano 2014

[Para máis información preme aquí:](#)

NOVAS DE ENSINO

Do 23 ao 29 de xuño de 2016



11. OPOSICIÓNS DOCENTES 2016 EN TODO O TERRITORIO



OPOSICIÓNS DOCENTES 2016
Páxina de Oposicións do Sector de Ensino para o ano 2016. Nela poderás atopar toda a normativa que regulan os procesos selectivos, temarios ou as convocatorias e ofertas públicas de emprego de todas as Comunidades Autónomas.

[Normativa](#)

[Temario](#)



[Para máis información preme aquí:](#)

12. FORMACIÓN

-CURSOS VÁLIDOS PARA OPOSICIÓNS

[Para máis información preme aquí:](#)

CSIF Cursos homologados

INSCRIPCIÓN

1. Busca en el Catálogo de cursos el curso que te interesa.
2. Selecciona la convocatoria (fechas de realización) y la duración en días según la Comunidad Autónoma (CO, AS, LA, CC, PA).
3. Realiza el formulario de inscripción e identifícalo con tus claves de acceso.
4. Realízala un email de confirmación con tus claves de acceso a la plataforma.

CONTACTO

- UNO DE BIELOS REGISTRO EN EDUCACIÓN Comunitat Valenciana, Valencia, 30 de Març, 01 93 210 10 31/00 9236, 161 5 www
- UNO DE BIELOS REGISTRO EN EDUCACIÓN Comunitat Valenciana, Valencia, 30 de Març, 01 93 210 10 31/00 9236, 161 5 www
- UNO DE BIELOS REGISTRO EN EDUCACIÓN Comunitat Valenciana, Valencia, 30 de Març, 01 93 210 10 31/00 9236, 161 5 www

-CURSOS HOMOLOGADOS POR MINISTERIO DE EDUCACIÓN - 2º SEMESTRE 2016

Aberta a matriculación para os Cursos que empezan en outubro 2016. Prazas limitadas.

VALIDEZ: Cursos válidos para **oposicións, concursos de traslados, sexenios e bolsas de traballo.**

DIRIXIDOS A: Profesores e persoal especializado de todos os niveis educativos, que traballen ou traballasen algunha vez en centros públicos, concertados e privados nos que se impartan ensinos de réxime xeral ou de réxime especial e en servizos técnicos de apoio aos mesmos

A TER EN CONTA: O **MECD** só certifica un curso on-line nas mesmas datas, por tanto non concede a homologación se se solapan varios.

INSCRIPCIÓN E MATRICULACIÓN: O PRIMEIRO DE TODO É MATRICULARCHE ON-LINE [AQUÍ:](#)

Unha vez que che haxas rexistrador na plataforma de CEPAL, tes que facer efectiva a matriculación enviar por correo ordinario á Sede do

• CSIF CORUÑA ense15@csi-f.es
• CSIF OURENSE ense32@csi-f.es

• CSIF LUGO ense27@csi-f.es
• CSIF PONTEVEDRA ensino36@csi-f.es

• CSIF SANTIAGO ense77@csi-f.es



NOVAS DE ENSINO

Do 23 ao 29 de xuño de 2016



Sector Nacional de Educación CSI•F - Formación

C/Fernando o Santo 17, 1º.

28010 MADRID

DOCUMENTACIÓN:

1. Ficha de participantes en Actividades en Formación Permanente (ANEXO VI Documento adxunto ao pé de páxina)
2. Documento acreditativo de traballar ou traballar como docente (esixido polo Ministerio de Educación), sendo válidas unha das tres opcións seguintes:

-Fotocopia da cabeceira da nómina onde conste categoría profesional.

- Certificado do centro de traballo como docente, asinado polo director ou secretario do mesmo.

-Certificado de vida laboral expedido polo Servizo da Seguridade Social no que conste o centro onde traballa.

3. Xustificante de Pago: o comprobante bancario de realizar o ingreso ou a transferencia ao número conta:

Banco Popular

ES91 0075 0446 4406 0018 2967

incluirase no sobre co resto da documentación.

É IMPRESCINDIBLE ENVIAR ESTA DOCUMENTACIÓN COMPLETA POR CORREO ORDINARIO PARA PODER CERTIFICAR O CURSO

CERTIFICACIÓN: O certificado recollerase na sede provincial de CSI•F seleccionada no proceso de inscrición.

13. OFERTAS PÚBLICAS DE EMPREGO NAS ENTIDADES LOCAIS DE GALICIA

Concello	Boletín	Data	Denominacións dos postos	Nº	Sistema de selección	Prazo
Amoeiro	BOPOU	20-X	Auxiliar administrativo	1	Ver bases	5 días hábiles
Brión	BOPAC	21-X	Peón de obras e limpeza viaria	7	Concurso	7 días naturais
Carballada de Valdeorras	BOPOU	25-X	Auxiliar administrativo Fisioterapeutas	1 1	Ver bases	3 días naturais

NOVAS DE ENSINO

Do 23 ao 29 de xuño de 2016



Chandrexa de Queixa	BOPOU	25-X	Limpador	1	Concurso	5 días hábiles
A Laracha	BOPAC	21-X	Socorristas	2	Concurso oposición	5 días hábiles
Meaño	BOPPO	20-X	Encargado de obras e servizos	1	Concurso oposición	20 días naturais publ. BOE
A Mezquita	BOPOU	22-X	Peón de obras	2	Concurso oposición	5 días hábiles
O Páramo	BOPLU	23-X	Persoal servizo de obras	Bolsa	Ver bases	10 días hábiles
Sada	BOPAC	23-X	Socorristas	2	Oposición	5 días hábiles
Sarria	BOPLU	25-X	Tco. de xestión Admón. xeral (A2)	1	Concurso oposición	10 días hábiles
Navia de Suarna	BOPLU	21-X	Condutor vehículos Peóns condutores	Bolsas	Concurso oposición	5 días hábiles
Silleda	BOPPO	20-X	Socorristas	3	Ver bases	5 días naturais
Vilagarcía	BOE	20-X	Policía local	3	Oposición	20 días hábiles

14. CSI•F ACCIÓN SOCIAL XUÑO 2016: DESCONTOS PARA AFILIADOS E EMPREGADOS PÚBLICOS



[PARQUES DE OCIO 2016](#)

Disfruta este verano de grandes descuentos en la mayoría de los parques temáticos, acuáticos y de ocio de España, Port Aventura, Zoo, Warner, Barranco Perdido, Cantur, Parque de Atracciones y Acuario de Zaragoza, Parques de la Comunidad Valenciana (Terra Mítica, Aqualandia y Mundo Mar, Aquarama de Benicassim).

[MELIÁ HOTELS INTERNATIONAL - OFERTAS PARA EMPLEADOS PÚBLICOS](#)

Oferta válida del 19 de mayo al 18 de septiembre de 2016.

Hasta un 20% en las principales ciudades españolas

MELIÁ
HOTELS
INTERNATIONAL

• CSIF CORUÑA ense15@csi-f.es
• CSIF OURENSE ense32@csi-f.es

• CSIF LUGO ense27@csi-f.es
• CSIF PONTEVEDRA ensino36@csi-f.es

• CSIF SANTIAGO ense77@csi-f.es



NOVAS DE ENSINO

Do 23 ao 29 de xuño de 2016



[ZENIT HOTELES: VIVE CADA MINUTO DEL VERANO](#)

Descuentos de hasta el 18%.
25 hoteles para escaparte.



[IBERTOUR. GRANDES OFERTAS EN CRUCEROS](#)

CRUCERO Mediterráneo. Salida 26 junio. Desde 705€ tasas incluidas.
Crucero Islas Griegas. Salida: 7 de julio. Desde 1229€ tasas incluidas.
En los adjuntos encontrarás toda la información de estos cruceros y de muchas ofertas más.

Viajes Ibertour ofrece a los **afiliados de CSI•F** una amplia variedad de viajes durante todo el año. Al llevar más de 5 años trabajando producto propio, te ofrecemos descuentos de hasta el 17% en plena temporada alta.



[HOTELIUS CLUB. DA LA BIENVENIDA AL VERANO](#)

Prepara estas VACACIONES DE VERANO con HOTELIUS CLUB. Ponemos a tu disposición una oferta de 20 hoteles nacionales e internacionales, Girona, Barcelona, Valencia, Málaga, Alicante, Mallorca, Guipúzcoa, Pontevedra con hasta un 23% dto. más tu descuento habitual del 10% en HOTELIUS CLUB



[VIAJA ESTE VERANO CON ALSA. 15% DE DESCUENTO](#)

Si eres afiliado, viajar con Alsa por cuenta propia en sus líneas regulares nacionales te saldrá un 15% más barato. Entra en la web o en la App, introduce el código promocional que te facilitará tu Unión Provincial, y obtén tu billete. Es acumulable a otras bonificaciones (residente, familia numerosa, etc), pero no a promociones o descuentos que la compañía puede poner en el mercado. Es imprescindible presentar identificación antes de acceder al bus. En caso de no presentarla, supondrá la pérdida total del importe, teniendo que adquirir un nuevo billete, para el próximo servicio con disponibilidad de plazas.

DEFENDENDO O PÚBLICO

CSI•F Unión Provincial A Coruña
Rúa Bugallal Marchesi, 5 - Entre chan, der.
15008 A Coruña
Tel. 981 134 113
Fax: 981 060 324
ense15@csi-f.es

CSI•F Unión Autónoma Galicia
Rúa do Valiño, 65 - baixo
15707 Santiago de Compostela
Tel. 981 560 951 Fax: 981 575 140
ense77@csi-f.es

CSI•F Unión Provincial Lugo
Rúa Conde, 2 - Baixo posterior
27003 Lugo
Tel. 982 250 169 982 254 859
Fax: 982 245 521
ense27@csi-f.es

CSI•F Unión Provincial Pontevedra
Rúa Marqués de Riestra, 18 - Entre chan
36001 Pontevedra
Tel. 986 896 900
Fax: 986 896 901
ensino36@csi-f.es

CSI•F Unión Provincial Ourense
Rúa Progreso, 145 - Entre chan
32003 Ourense
Tel. 988 241 111
Fax: 988 213 538
ense32@csi-f.es

NOVAS DE ENSINO

ENLACES DE INTERESE:

[CSI•F Nacional Enseñanza](#)

[CSI•F Galicia Ensino](#)

[Blog Ensino Pontevedra](#)

[Herald Toupeiras](#)

